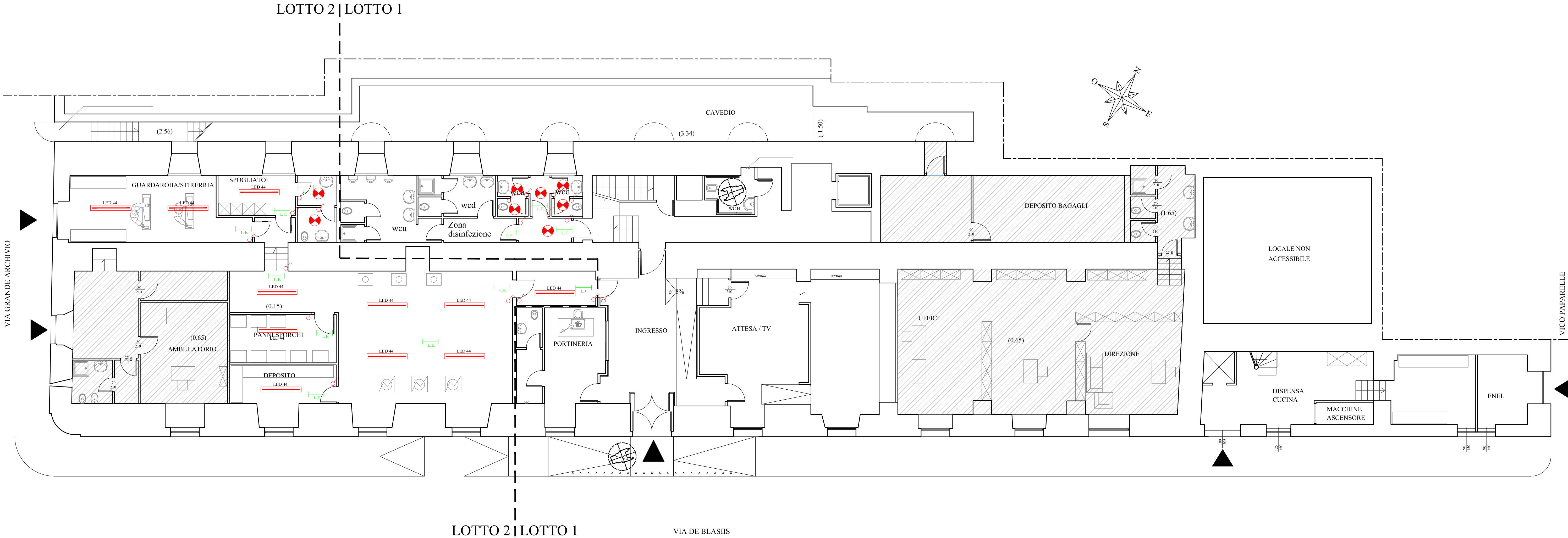


LEGENDA	
	Quadro Elettrico
	Apparecchio da plafone, corpo in policarbonato grigio RAL 7035, autoestinguente, con diffusore in policarbonato trasparente liscio esternamente antipolvere V2. Riflettore in alluminio speculare, con lampada LED potenza 44W, IP 65 modello tipo "Echo" della Disano
	Apparecchio da plafone, corpo in policarbonato infrangibile ed autoestinguente, colore RAL 7035, con diffusore in policarbonato trasparente liscio esternamente antipolvere, con lampada LED potenza 16/20W, IP 65 modello tipo "Oblio Led" della Disano
	Lampada di emergenza 1x8W, provvista di batteria nichel-cadmio, normalmente accesa con pittogramma CEE con indicazione via esodo
	Lampada di sicurezza da 18 W, autoalimentata, autonomia 60min, luce permanente
	Comando luce tipo interruttore, pulsante o deviatore
	Pulsante completo di led, per comando contattore accensione luci corridoio temporizzate
	Pres a 2P+T tipo Shuko, 230V, 16A
	Pres a 2P+T Bipasso, 230V, 10/16A
	Pres a di tipo industriale, 3P+T+N, 380V 16A, con interruttore di blocco, IP 55
	Pres a di tipo industriale, P+N+T, 220V 16A, con interruttore di blocco, IP 55
	Corrugato flessibile del tipo pesante dim.20-25-32 mm per collegare le cassette di derivazioni e cassette per componenti elettrici
	Cassetta di derivazione elettrica completo di coperchio con viti
	Pres a 2P+T Bipasso, 230V, 10/16A completa di fusibile da 1A
	Cassetta incassata con presa 2P+T Schuko, 230V, 10/16A e lampada spia notturna, montata a circa 25-30cm
	Punto alimentazione componente ( CDZ, aspiratore, ecc)
	Pulsante a tirante per l'emergenza, competo di interruttore di tacitazione sul posto
	Allarme acustico luminoso WC H

NOTE: N in prossimità del corpo illuminante, indica lampada Notturna con potenza 16W



**DIREZIONE CENTRALE PATRIMONIO**  
Servizio P.R.M. (Progettazione Realizzazione Manutenzione) Patrimonio Comunale

**TITOLO PROGETTO**  
"Recupero Centro Prima Accoglienza ex Dormitorio Pubblico - Via De Blasiis" - codice progetto NA4.1.1.e (rifunionalizzazione del dormitorio al II piano) codice progetto NA4.2.1.a (piano terra lavanderia) - Asse 4 "Infrastrutture per l'inclusione sociale" - Programma Operativo Nazionale "Città Metropolitane 2014 - 2020" (PON METRO).

## PROGETTO ESECUTIVO

<b>TITOLO ELABORATO:</b> Progetto - Pianta Piano Terra (q.ta m +0.15) Luci normali ed emergenza complete di comandi	<b>CODICE ELABORATO:</b> EG ELET1
	<b>SCALA:</b> 1:100
	<b>DATA:</b> Aprile 2018

<b>I PROGETTISTI:</b> Arch. Fabio Ferriero  Arch. Roberto Viscogliosi  Ing. Giuseppe Di Nuzzo  Ing. Giovanni Toscano	<b>IL R.U.P.:</b> Arch. Guglielmo Pescatore  <b>IL DIRIGENTE:</b> Ing. Francesco Cuccari
---	--



## PARTICOLARI CORPI ILLUMINANTI

392

133

690/1300/1600

152

CORPO: In policarbonato infrangibile ed autoestinguente, colore grigio RAL7035, stabilizzato ai raggi UV, antingiamento.  
DIFFUSORE: In policarbonato trasparente, internamente satinato antiabbagliamento, infrangibile ed autoestinguente V2, stabilizzato ai raggi UV, liscio esternamente antipolvere.  
NORMATIVA: Prodotte in conformità alle vigenti norme EN60598-1 CEI 34-21, sono protette con il grado IP65IK08, secondo le EN60529. Installabili su superfici normalmente ininfiammabili.  
In classe doppio isolamento.  
LED white: 21W - 4000K - 2500lm  
Fattore di potenza: ≥0.9  
Mantenimento del flusso luminoso al 70%: 50.000h (L70B50).  
Classificazione rischio fotobiologico: Gruppo esente.

Lampada di emergenza indicante l'uscita, normalmente accesa, con lampada a LED 8 W

Lampada di emergenza permanente, con Led 18 W, autonomia 90'